



ResMed Air Solutions

guía de dispositivos y accesorios



AirSense™ 10 CPAP

AirSense 10 CPAP con HumidAir™ **37217**



AirSense 10 Elite y AirSense 10 AutoSet™

AirSense 10 Elite con HumidAir **37219**

AirSense 10 AutoSet con HumidAir **37221**



AirSense 10 AutoSet for Her (para Ella)

AirSense 10 AutoSet for Her con HumidAir **37223**



Serie AirCurve™ 10

AirCurve 10 S con HumidAir **37227**

AirCurve 10 ST con HumidAir **37373**

AirCurve 10 VAuto con HumidAir **37225**

AirCurve 10 ASV con HumidAir **37229**



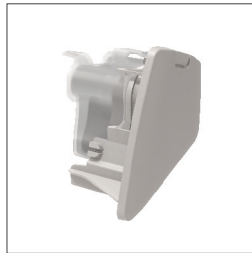
Accesorios



37296 Tubo calefaccionado ClimateLineAir
37357 Tubo calefaccionado ClimateLineAir Oxy
36810 Tubo SlimLine™



Humidificador calefaccionado HumidAir
37300 Contenedor lavable
37299 Contenedor estándar



Cubierta lateral Air10™
37335 Gris (AutoSet for Her, AirCurve 10)
37303 Gris oscuro (CPAP, Elite, AutoSet)



37304 Bolso de viaje
37305 Bolso de viaje para Ella



37394 Codo para tubos Air10 (codo alineado para uso con tubos no calefaccionados)



Puerta de caucho del panel lateral para la tarjeta SD
19766 Gris (AutoSet for Her, AirCurve)
19728 Gris oscuro (CPAP, Elite, AutoSet)



37310 Salida de aire (conecta el dispositivo y el tubo; desinfectela o reemplázela para el uso con más de un paciente)



Filtros estándares
36850 (1 pk) **36851** (2 pk)
36852 (12 pk) **36853** (50 pk)
 Filtros hipalergénicos
36855 (1 pk) **36856** (2 pk)
36857 (12 pk) **36858** (50 pk)
 Tapa del filtro
19768 Gris (AutoSet for Her, AirCurve)
19729 Gris oscuro (CPAP, Elite, AutoSet)



Carpeta protectora de tarjeta SD
37329 con tarjeta (10 pk)
37330 sin tarjeta (10 pk)
36931 lector de tarjeta SD



37302 Módulo de oximetría Air10
22374 Oxímetro XPOD
22371 Broche para XPOD
707560 Sensor blando reutilizable (medio) con cable de 3 metros
370004 Kit completo de oximetría Air10: incluye el módulo de oximetría, el XPOD, el broche para XPOD y el sensor blando reutilizable (medio)

Accesorios adicionales

Accesorios eléctricos	Estación generadora de energía ResMed Power Station II	Tubos estándares	Envolturas para tubos	Software ResScan™
37297 Transformador Air10 CC-CC 37344 Unidad de suministro de energía eléctrica Air10 (90 W)	24923 RPS II 37343 Cable de CC Air10 37342 Adaptador de la unidad de suministro de energía eléctrica Air10 249009 Kit de RPS II para Air10: incluye la RPS II, el cable de CC Air10 y el adaptador de la unidad de suministro de energía eléctrica Air10	14994 (tubos estándares de repuesto de 6 ft) 14987 (tubos estándares de repuesto de 6 ft 6 in) 14986 (tubos estándares de repuesto esterilizables en autoclave de 6 ft 6 in) 14999 (tubos estándares de repuesto de 9 ft. Solo AirCurve).	36811 Envoltura para tubos SlimLine 33963 Envoltura para tubos estándares	Para solicitar el software de manejo de pacientes ResScan, comuníquese con el Servicio de Atención al Cliente de ResMed.

* Incompatible con el dispositivo terapéutico CPAP AirSense 10
 Las imágenes pueden no ser una representación exacta del producto final y no todos los productos están disponibles en todas las regiones.